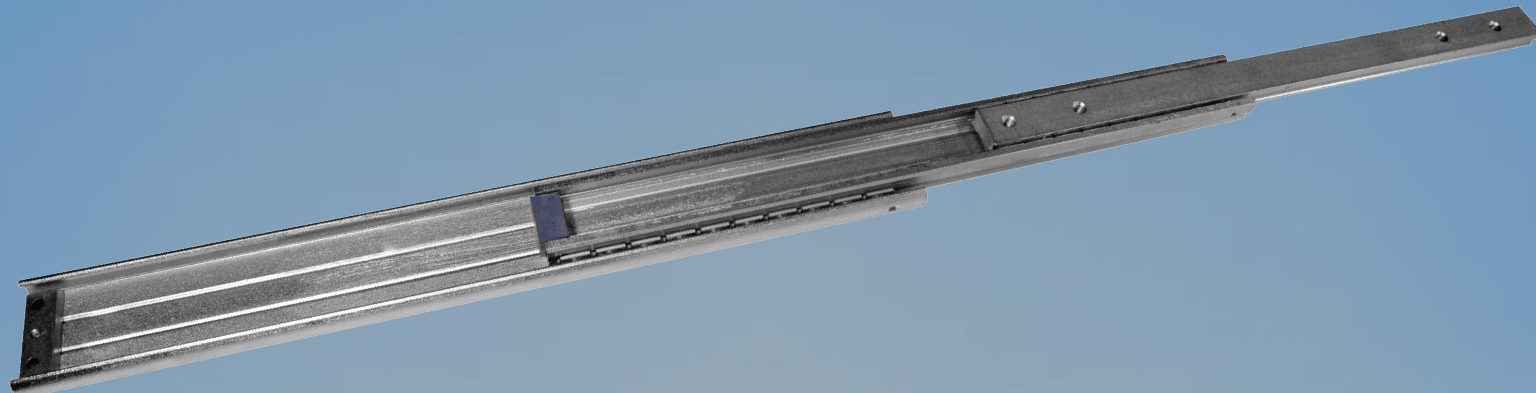


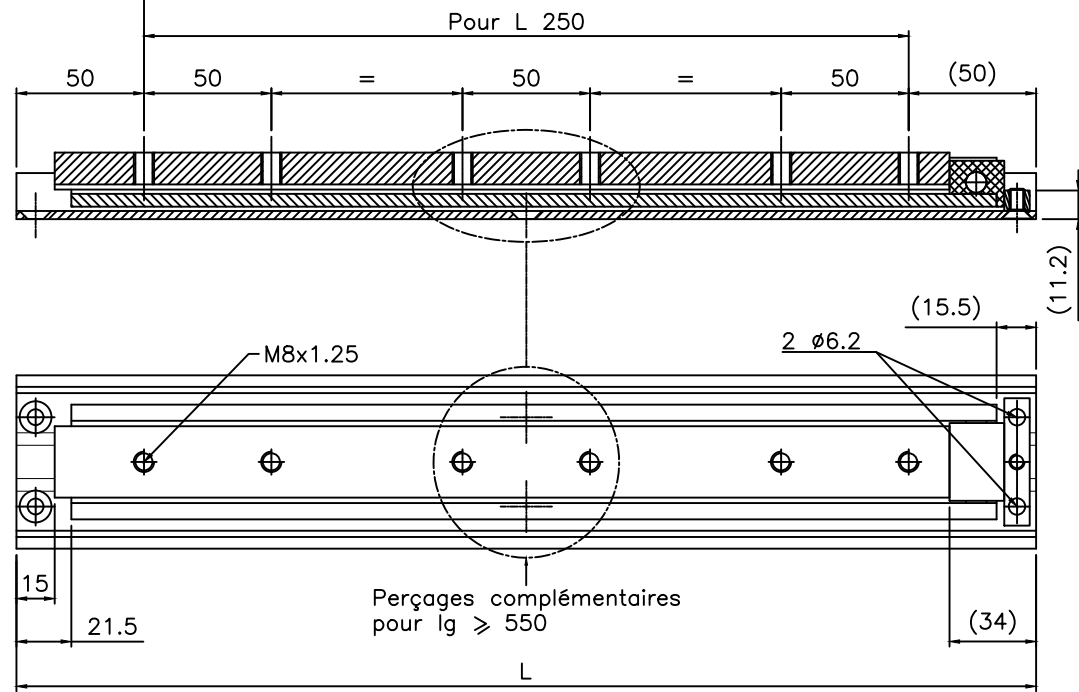
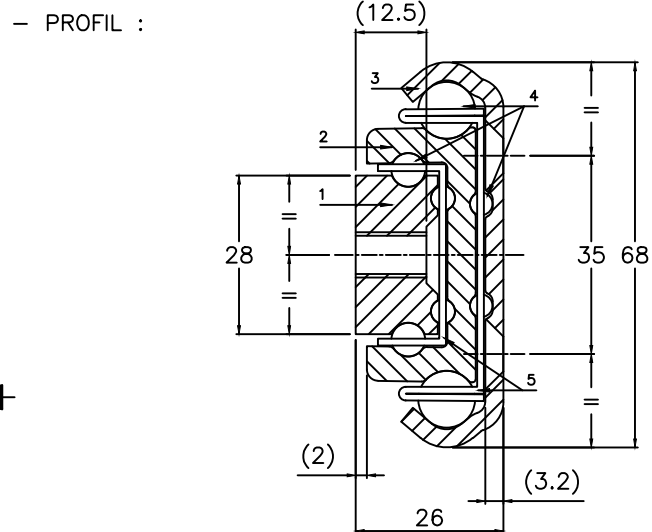
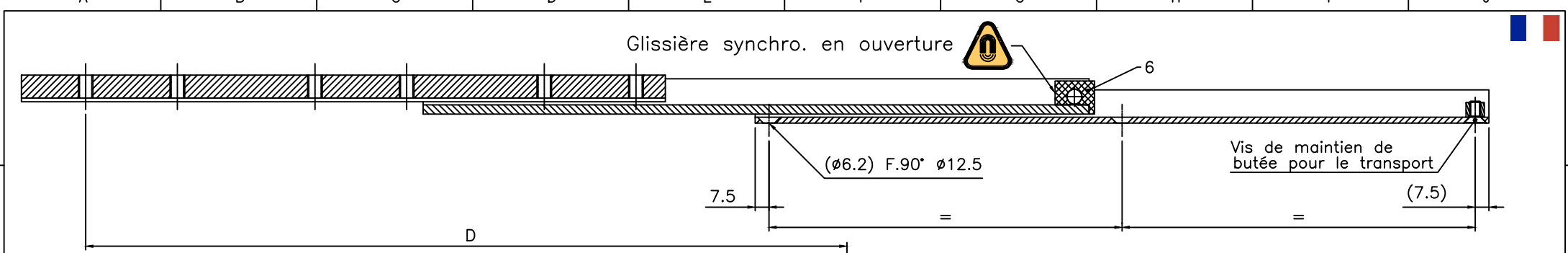
RA7R



www.chambreлан.com/RA7R

Acier zingué	Extension Totale	 Français	2
Zinc plated steel	Total extension	 English	3
Stahl silbern verzinkt	Vollauszüge	 Deutsch	4
Pozinkovaná ocel	Plný výsuv	 Český	5
Acero zincado	Extension Total	 Español	6
Acciaio zincato	Estensione Totale	 Italiano	7
Verzinkt staal	Geheel uittrekbaar	 Nederlands	8
Оцинковка	Полное выдвижение	 Русский	9
Stal ocynkowana	Wysuw pełny	 Polski	10





- MATIERE
- 1 — Curseur : Acier
 - 2 — Intermédiaire : Acier
 - 3 — Extérieur : Acier
 - 4 — Billes ø10-ø6-ø4 : Acier
 - 5 — Cage à billes : Acier
 - 6 — Butée magnétique : Plastique/Acier

- TRAITEMENT : Zincage
- POIDS : 8 kg/m
- OPTIONS :

Longueur des glissières, développement, traitements, ø et entraxes de perçages sur demande.

NE JAMAIS DEMONTER LA GLISSIERE !

Aucune modification ne doit être apportée à la glissière !

— Unité en mm
* Charge uniformément répartie pour une paire de glissières.

- Charge A CHANT
- Charge A PLAT
- Résultats donnés suivant notre protocole d'essais de charge (voir sur www.chambrelan.com)

Production suivant les tolérances générales de fabrication (www.chambrelan.com/1016)

RA7R	ACIER	CHAMBRELAN www.chambrelan.com
	01.04.2019	

L	250	300	350	400	450	500	550	600	650	700	750	800	850	900	950	1000	1100	1200	1300	1400	1500	1600	1700	1800	1900	2000
D	275	315	375	415	475	515	575	615	675	715	775	815	875	915	975	1015	1115	1215	1315	1415	1515	1615	1715	1815	1915	2015
Charge* (Kg)	140	180	228	276	320	350	355	350	340	330	319	305	292	277	263	250	225	202	177	152	130	110	90	70	50	30
Flèche (mm)	2	3	4	5	5	6	7	8	9	10	10	11	12	12	13	14	15	17	18	19	20	22	23	25	26	28
Charge* (Kg)	212	197	182	168	156	144	132	124	115	106	98	91	85	79	73	68	60	53	47	42	38	33	28	23	17	10
Flèche (mm)	8	9	9	10	10	11	12	13	14	15	16	18	19	20	21	22	24	26	28	30	32	36	40	44	49	53

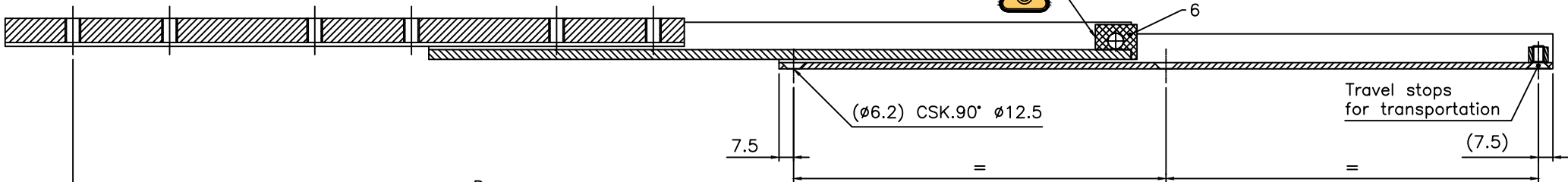
Dans un souci d'amélioration constante de sa fabrication, la société se réserve le droit de modifier ses produits sans avertissement ni préavis. Données non contractuelles.



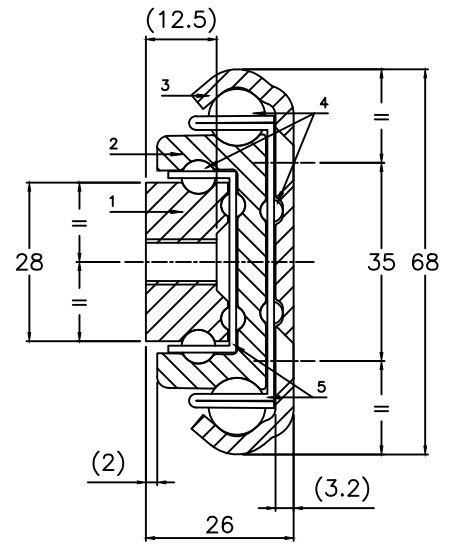
Sequential slide opening



6



PROFILE :



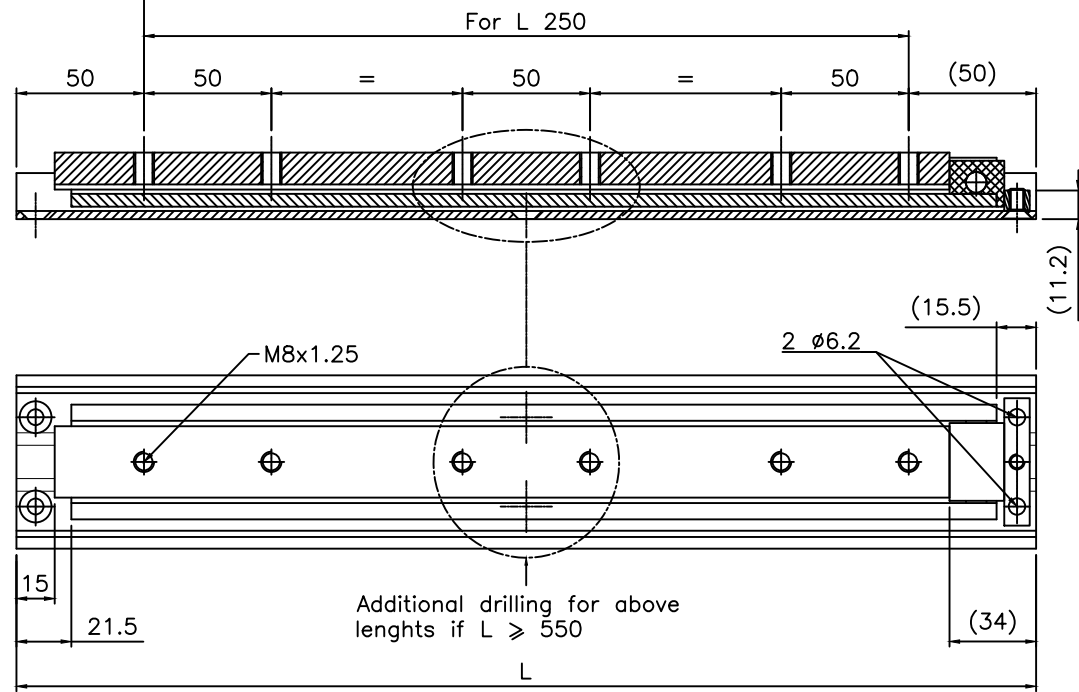
- MATERIAL
- 1 - Inner beam : Steel
 - 2 - Intermediate beam : Steel
 - 3 - Outer beam : Steel
 - 4 - Bearing $\phi 10-\phi 6-\phi 4$: Steel
 - 5 - Ball cages : Steel
 - 6 - Magnetic stop : Plastic/Steel

- SURFACE FINISH : Zinc plating
- WEIGHT : 8 Kg/m
- OPTIONS :

Different slide lengths, extension, surface finish, ϕ and holes centres to customer's requirement.

DO NOT DISMOUNT THE SLIDE !

Do not modify the slides !



- Dimensions in mm
* Loads indicated for a pair of slides

- Load in a major axis

- Load in a minor axis

- Results given according to our load testing protocol
(www.chambrelan.com)

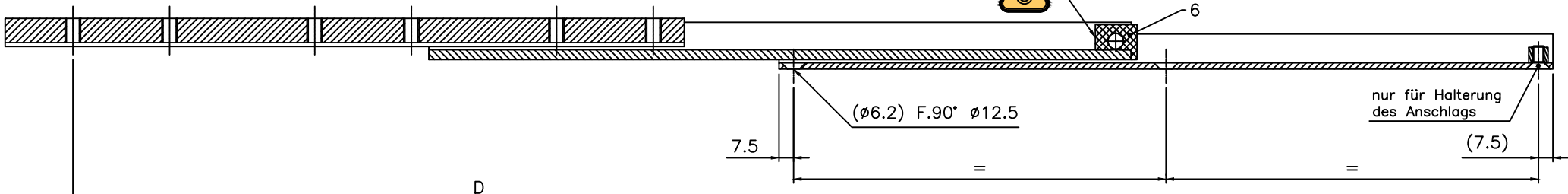
Production according our general manufacturing tolerances (www.chambrelan.com/1016)

RA7R	STEEL	
	01.04.2019	

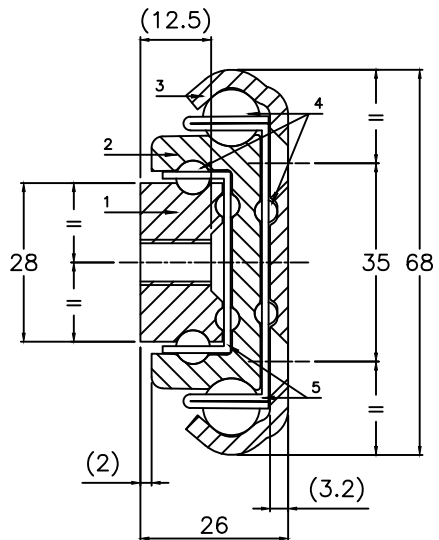
L	250	300	350	400	450	500	550	600	650	700	750	800	850	900	950	1000	1100	1200	1300	1400	1500	1600	1700	1800	1900	2000
D	275	315	375	415	475	515	575	615	675	715	775	815	875	915	975	1015	1115	1215	1315	1415	1515	1615	1715	1815	1915	2015
Load* (Kg)	140	180	228	276	320	350	355	350	340	330	319	305	292	277	263	250	225	202	177	152	130	110	90	70	50	30
Deflexion (mm)	2	3	4	5	5	6	7	8	9	10	10	11	12	12	13	14	15	17	18	19	20	22	23	25	26	28
Load* (Kg)	212	197	182	168	156	144	132	124	115	106	98	91	85	79	73	68	60	53	47	42	38	33	28	23	17	10
Deflexion (mm)	8	9	9	10	10	11	12	13	14	15	16	18	19	20	21	22	24	26	28	30	32	36	40	44	49	53



Synchronisierte Öffnung



PROFIL :

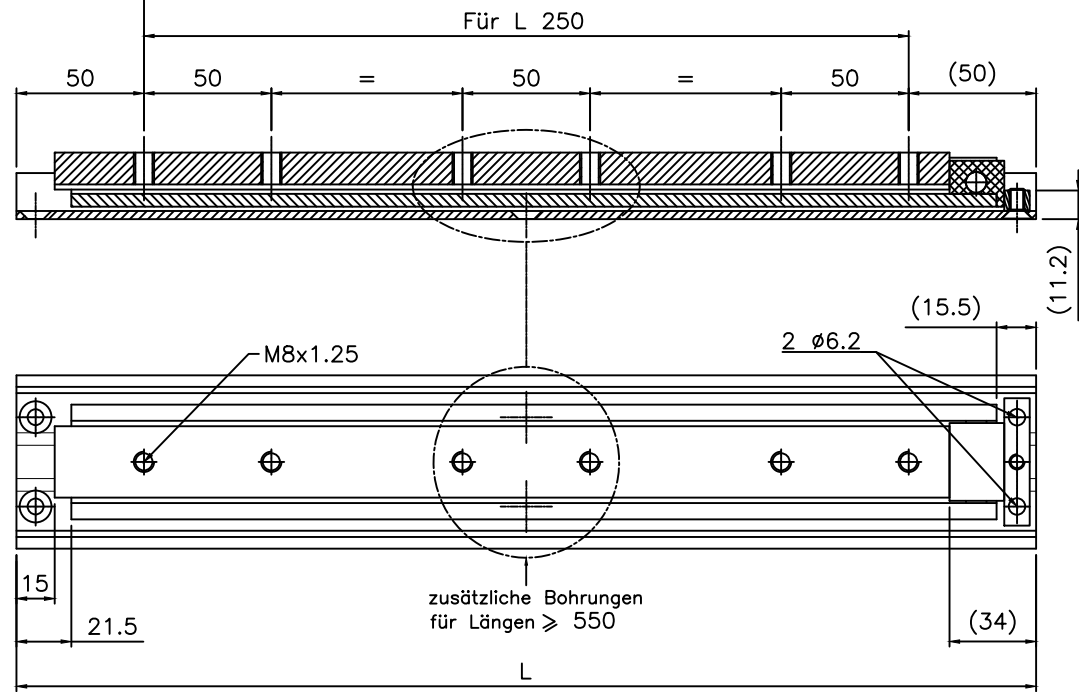


Material

- 1 - Kleine innenschiene : Stahl
- 2 - Mittelschiene : Stahl
- 3 - Außenschiene : Stahl
- 4 - Kugeln $\phi 10-\phi 6-\phi 4$: Stahl
- 5 - Kugelleisten : Stahl
- 6 - Magnetstopp : Plastik/Stahl

- Oberflächenbehandlung : Verzinkt und passiviert
- Gewicht : 8 Kg/m
- mögliche Sonderanfertigungen :

Sonderlängen, Oberflächenbehandlungen, ϕ Bohrungen und Lochabstände.



- Maße in mm
* Belastungsangaben gelten pro Paar

- Tragfähigkeit radial
- Tragfähigkeit axial
- Resultate nach unserem üblichen Testverfahren (siehe unter www.chambrelan.com)

Herstellung nach unseren allgemeinen Herstellungstoleranzen (siehe www.chambrelan.com/1016)

RA7R	STAHL	
	01.04.2019	

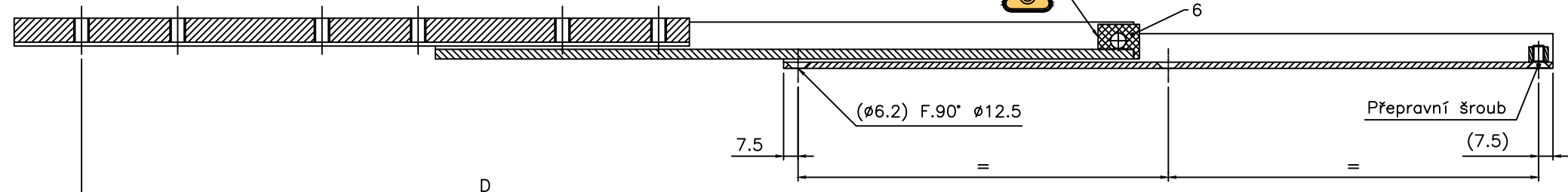
L	250	300	350	400	450	500	550	600	650	700	750	800	850	900	950	1000	1100	1200	1300	1400	1500	1600	1700	1800	1900	2000
D	275	315	375	415	475	515	575	615	675	715	775	815	875	915	975	1015	1115	1215	1315	1415	1515	1615	1715	1815	1915	2015
Belastung*(Kg)	140	180	228	276	320	350	355	350	340	330	319	305	292	277	263	250	225	202	177	152	130	110	90	70	50	30
Durchbiegung	2	3	4	5	5	6	7	8	9	10	10	11	12	12	13	14	15	17	18	19	20	22	23	25	26	28
Belastung*(Kg)	212	197	182	168	156	144	132	124	115	106	98	91	85	79	73	68	60	53	47	42	38	33	28	23	17	10
Durchbiegung	8	9	9	10	10	11	12	13	14	15	16	18	19	20	21	22	24	26	28	30	32	36	40	44	49	53

DIE SCHIENEN NICHT DEMONTIEREN !
DIE TELESKOPSCIENE DARF NICHT VERÄNDERT WERDEN!

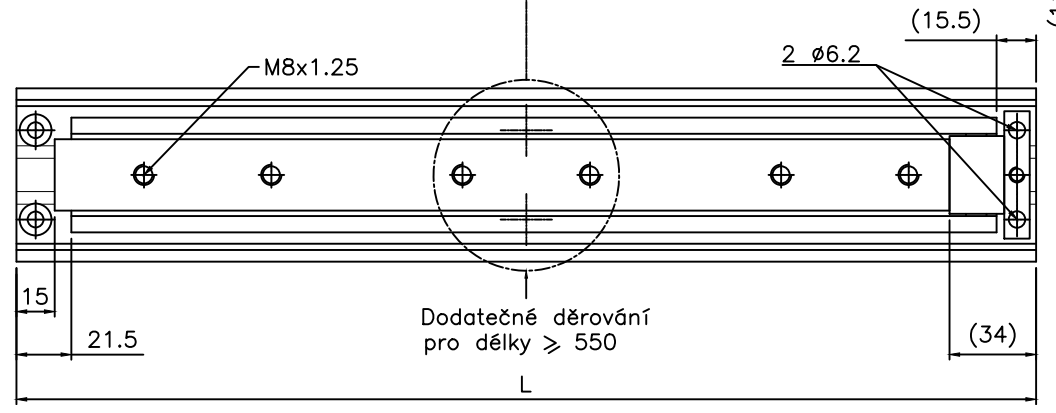
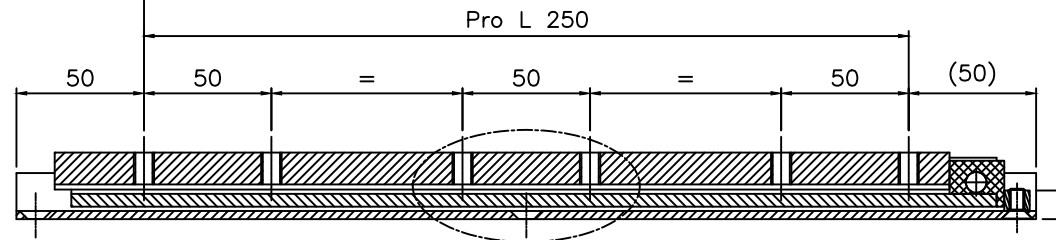
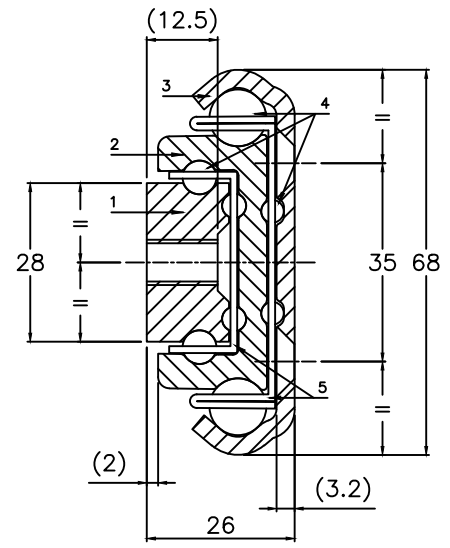
Um die ständige Verbesserung unserer Schienen zu gewährleisten, behalten wir uns ohne Voranmeldung technische Änderungen vor. Keine vertragsmässigen Informationen.



Lišta typu synchro



– ŘEZ :



- MATERIÁL
- 1 – Vnitřní lišta : Ocel
 - 2 – Menší střední lišta : Ocel
 - 3 – Vnější lišta : Ocel
 - 4 – Kulička $\phi 10-\phi 6-\phi 4$: Ocel
 - 5 – Kuličková klec : Ocel
 - 6 – Magnetické zastavení : Plast/Ocel

- POVRCHOVÁ ÚPRAVA : Pozink
- HMOTNOST : 8 Kg/m
- MOŽNOSTI :

Délku, výsuv a povrchovou úpravu lišt, ϕ a rozteče otvorů pro šrouby lze upravit dle požadavků zákazníka.

– Rozměry v mm
* Nosnost rovnoměrně rozložena na pár lišt

- Zatížení nakolmo
- Zatížení naplocho

– Hodnoty odpovídají výsledkům interního zkušebního protokolu o zatížení (viz. www.chambrelan.com)

Výroba v souladu se všeobecnými výrobními tolerancemi (www.chambrelan.com/1016)

RA7R	OCEL	
	01.04.2019	

L	250	300	350	400	450	500	550	600	650	700	750	800	850	900	950	1000	1100	1200	1300	1400	1500	1600	1700	1800	1900	2000
D	275	315	375	415	475	515	575	615	675	715	775	815	875	915	975	1015	1115	1215	1315	1415	1515	1615	1715	1815	1915	2015
Nosnost*(Kg)	140	180	228	276	320	350	355	350	340	330	319	305	292	277	263	250	225	202	177	152	130	110	90	70	50	30
PRŮHYB(mm)	2	3	4	5	5	6	7	8	9	10	10	11	12	12	13	14	15	17	18	19	20	22	23	25	26	28
Nosnost*(Kg)	212	197	182	168	156	144	132	124	115	106	98	91	85	79	73	68	60	53	47	42	38	33	28	23	17	10
PRŮHYB(mm)	8	9	9	10	10	11	12	13	14	15	16	18	19	20	21	22	24	26	28	30	32	36	40	44	49	53

LIŠTY NIKDY NEROZEBÍREJTE!

Lišta nesmí být žádným způsobem upravována!

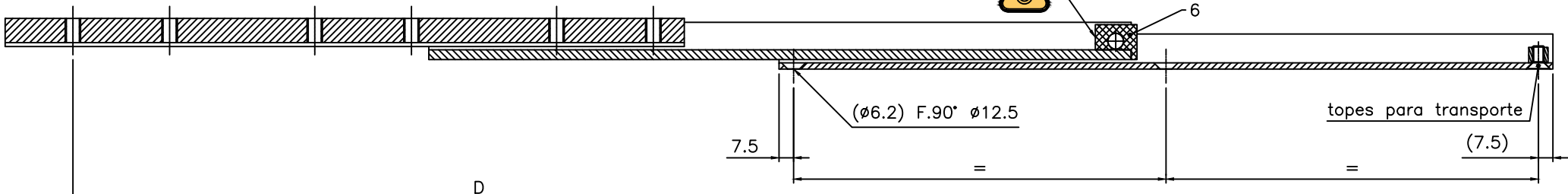
Za účelem trvalého zlepšování produktu si společnost vyhrazuje právo měnit uvedené specifikace bez předchozího upozornění. Údaje jsou nezávazné.



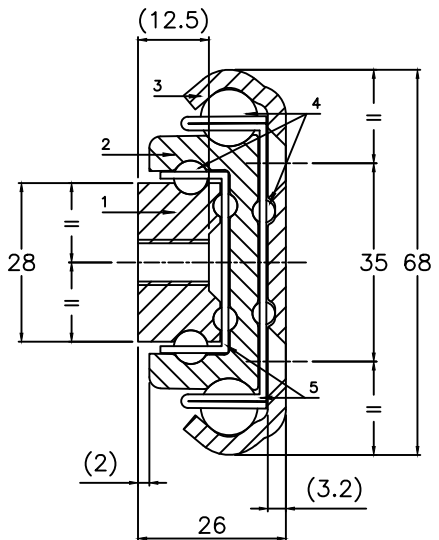
Guía sincronizada



6



PERFIL :



- MATERIAL
- 1 - Cursor : Acero
 - 2 - Intermedio pequeño : Acero
 - 3 - Exterior : Acero
 - 4 - Bolas ø10-ø6-ø4 : Acero
 - 5 - Jaula de bolas : Acero
 - 6 - Parada magnética : Plástico/Acero

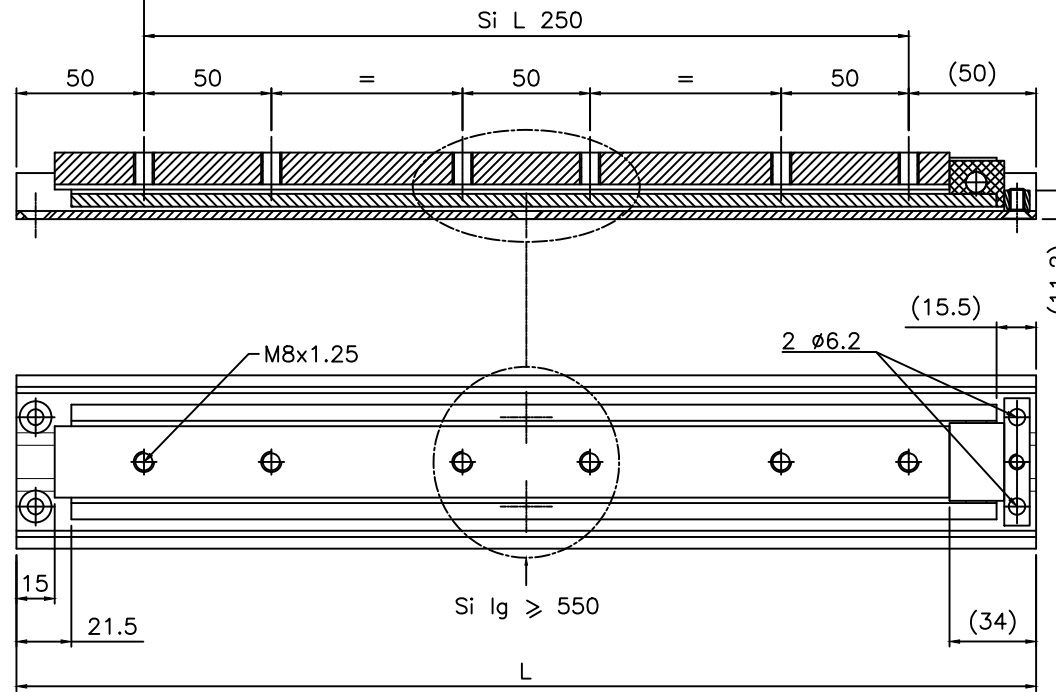
- TRATAMIENTO : Zincado
- PESO : 8 Kg/m

OPCIONES :

Longitud de guías, desarrollo, tratamientos, ø y entre-centros de taladros bajo demanda

¡NO DESMONTAR NUNCA LA GUIA!

No modificar las guías



Unidad en mm

* Carga uniformemente repartida para un par de guías

- Carga de canto
- Carga de plano

Resultados obtenidos según nuestro protocolo de pruebas de carga (mirar en www.chambrelan.com)

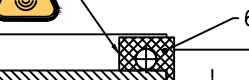
Producción de acuerdo con las tolerancias generales de fabricación (www.chambrelan.com/1016)

RA7R	ACERO	
	01.04.2019	

L	250	300	350	400	450	500	550	600	650	700	750	800	850	900	950	1000	1100	1200	1300	1400	1500	1600	1700	1800	1900	2000	
D	275	315	375	415	475	515	575	615	675	715	775	815	875	915	975	1015	1115	1215	1315	1415	1515	1615	1715	1815	1915	2015	
	Carga* (Kg)	140	180	228	276	320	350	355	350	340	330	319	305	292	277	263	250	225	202	177	152	130	110	90	70	50	30
	Flecha (mm)	2	3	4	5	5	6	7	8	9	10	10	11	12	12	13	14	15	17	18	19	20	22	23	25	26	28
	Carga* (Kg)	212	197	182	168	156	144	132	124	115	106	98	91	85	79	73	68	60	53	47	42	38	33	28	23	17	10
	Flecha (mm)	8	9	9	10	10	11	12	13	14	15	16	18	19	20	21	22	24	26	28	30	32	36	40	44	49	53

En su empeño de mejora constante de su fabricación la empresa se reserva el derecho de modificar sus productos sin advertencia ni preaviso. Datos no contractuales.

Guida sincronizzata apertura



6

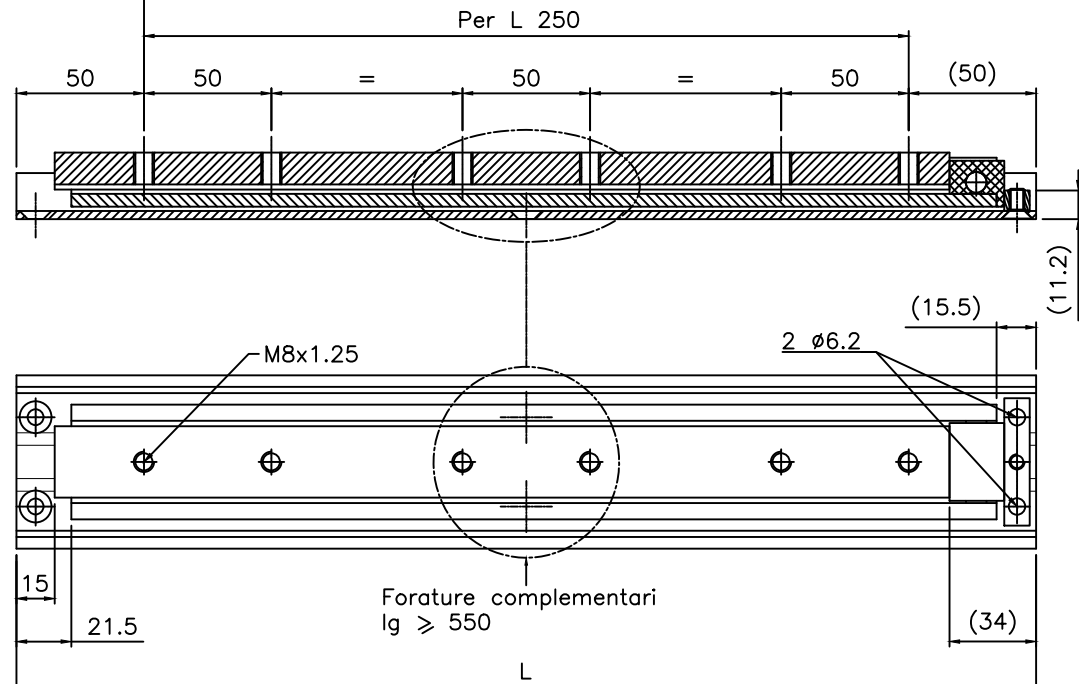
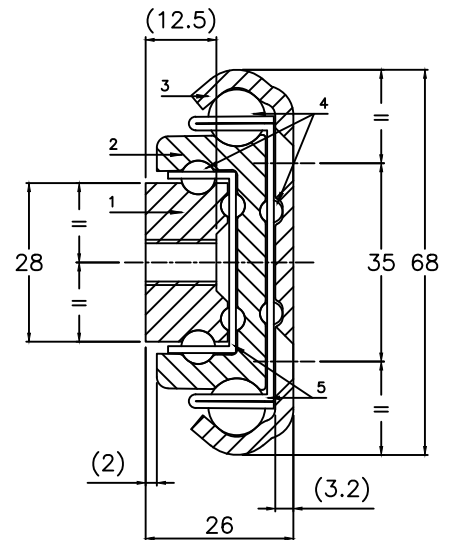
Vite di mantenimento tot (7.5)

($\phi 6.2$) F.90° $\phi 12.5$

7.5

(7.5)

PROFILO :



- MATERIA
- 1 - Cursore : Acciaio
 - 2 - Piccolo intermedio : Acciaio
 - 3 - Esterno : Acciaio
 - 4 - Sfere $\phi 10-\phi 6-\phi 4$: Acciaio
 - 5 - Gabbia a sfere : Acciaio
 - 6 - Arresto magnetico : Plastica/Acciaio

- TRATTAMENTO : Zincatura
PESO : 8 Kg/m
OPZIONI :

Lunghezza delle guide, sviluppo, trattamenti ϕ e posizione delle forature su richiesta.

Unità in mm
* Carico uniformemente ripartito per una coppia di guide

- Carico IN COSTA
- Carico IN PIANO

Risultati determinati secondo il nostro protocollo prove di carico (vedi sul sito www.chambreelan.com)

Produzione avviene secondo le tolleranze generali di fabbricazione (www.chambreelan.com/1016)

RA7R	ACCIAIO	
	01.04.2019	

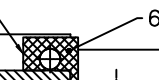
L	250	300	350	400	450	500	550	600	650	700	750	800	850	900	950	1000	1100	1200	1300	1400	1500	1600	1700	1800	1900	2000
D	275	315	375	415	475	515	575	615	675	715	775	815	875	915	975	1015	1115	1215	1315	1415	1515	1615	1715	1815	1915	2015
Carico* (Kg)	140	180	228	276	320	350	355	350	340	330	319	305	292	277	263	250	225	202	177	152	130	110	90	70	50	30
Flessione (mm)	2	3	4	5	5	6	7	8	9	10	10	11	12	12	13	14	15	17	18	19	20	22	23	25	26	28
Carico* (Kg)	212	197	182	168	156	144	132	124	115	106	98	91	85	79	73	68	60	53	47	42	38	33	28	23	17	10
Flessione (mm)	8	9	9	10	10	11	12	13	14	15	16	18	19	20	21	22	24	26	28	30	32	36	40	44	49	53

NON SMONTARE MAI LA GUIDA !

Nessuna modificazione deve essere effettuata sulla guida

Per permettere un miglioramento costante della fabbricazione, la società si riserva il diritto di modificare i prodotti senza avvertimento né preavviso. Dati non contrattuali.

Geleider met synchronisatie / Uittrek

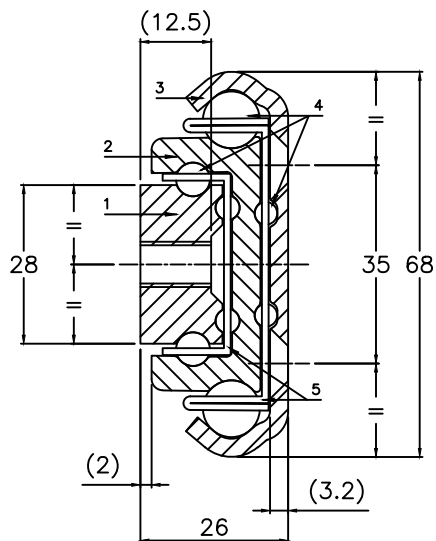


Eindstop uitsluitend voor transport

7.5

(7.5)

PROFIEL :



MATERIAAL

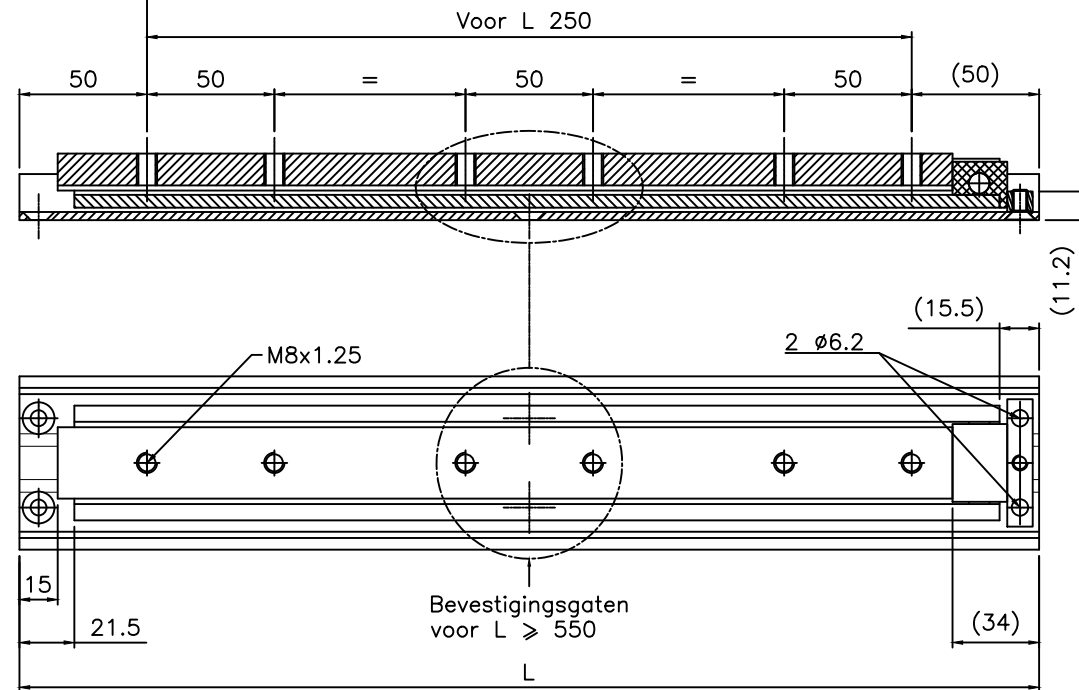
- 1 - Binnenprofiel : Staal
- 2 - Buitenprofiel : Staal
- 3 - Buitenprofiel : Staal
- 4 - Kogels $\phi 10-\phi 6-\phi 4$: Staal
- 5 - Kogelkooi : Staal
- 6 - Magnetische stop : Plastic/Staal

- Oppervlaktebehandeling : Verzinkt
- GEWICHT : 8 Kg/m
- OPTIES :

Lengte, uittrek lengte, oppervlaktebehandeling, diameter en tussenafstand bevestigingsgaten van de geleiders op aanvraag.

GELEIDER NOOIT UIT DE GELEIDERS HALEN!

Het is niet toegestaan verandering aan de geleiders aan te brengen!



- Meeteenheid in mm
- * Belasting gelijkmatig verdeeld over een paar geleiders



- Draagvermogen rechstandig



- Draagvermogen plat liggend

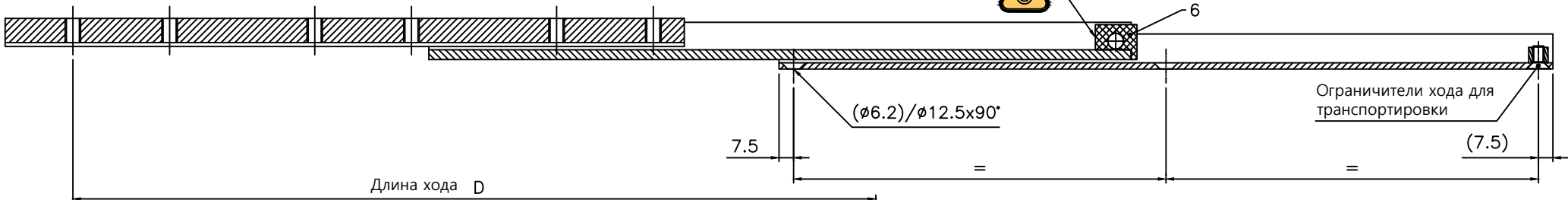
- Resultaten gegeven volgens ons protocol load testing (zien www.chambrelan.com)

Geproduceerd volgens onze algemene fabricagetoleranties (www.chambrelan.com/1016)

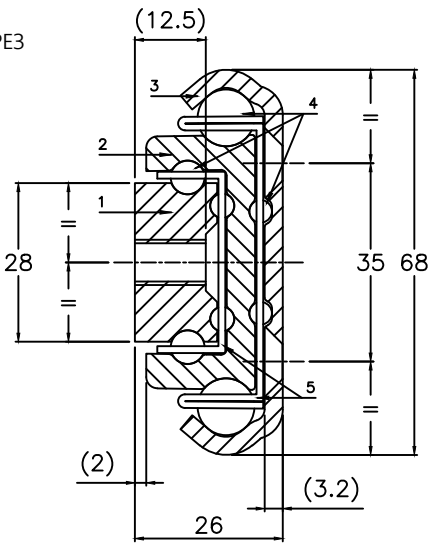
RA7R	STAAL	
	01.04.2019	

L	250	300	350	400	450	500	550	600	650	700	750	800	850	900	950	1000	1100	1200	1300	1400	1500	1600	1700	1800	1900	2000
D	275	315	375	415	475	515	575	615	675	715	775	815	875	915	975	1015	1115	1215	1315	1415	1515	1615	1715	1815	1915	2015
Draagvermogen* (Kg)	140	180	228	276	320	350	355	350	340	330	319	305	292	277	263	250	225	202	177	152	130	110	90	70	50	30
Doorbuiging (mm)	2	3	4	5	5	6	7	8	9	10	10	11	12	12	13	14	15	17	18	19	20	22	23	25	26	28
Draagvermogen* (Kg)	212	197	182	168	156	144	132	124	115	106	98	91	85	79	73	68	60	53	47	42	38	33	28	23	17	10
Doorbuiging (mm)	8	9	9	10	10	11	12	13	14	15	16	18	19	20	21	22	24	26	28	30	32	36	40	44	49	53

Направляющая последовательного типа: сила при выдвигении



- ПОПЕРЕЧНЫЙ РАЗРЕЗ



- МАТЕРИАЛ

- 1 - Внутренний рельс : Сталь
- 2 - Средний рельс : Сталь
- 3 - Внешний рельс : Сталь
- 4 - Шарик Ø10 - Ø6 - Ø4 : Сталь
- 5 - Внутренний шариковый сепаратор : Сталь
- 6 - магнитный стоп : Пластмасса/Сталь

- ПОКРЫТИЕ

: Оцинковка

- МАССА

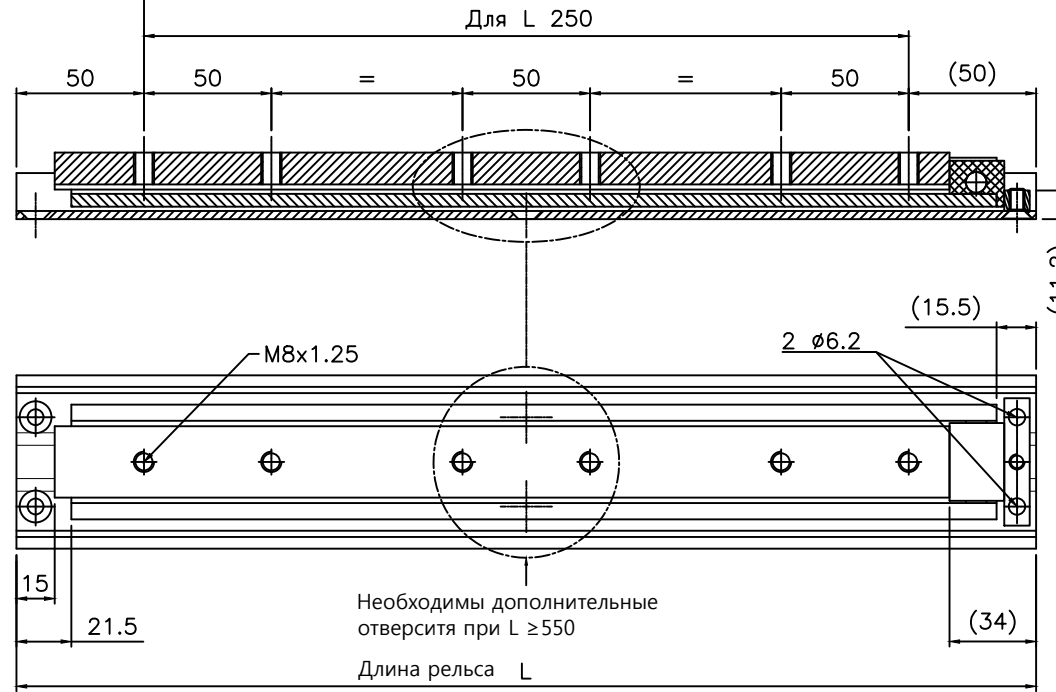
: 8 кг/м

- ОПЦИИ :

По требованию заказчика можно изменить: покрытие, длину, выдвигение, Ø и расположение отверстий для болтов.

НИКОГДА НЕ РАЗБИРАЙТЕ НАПРАВЛЯЮЩИЕ!

Запрещается вносить изменения в направляющие!



- Размеры в мм

* Нагрузка распределяется равномерно на пару параллельно расположенных направляющих.

☐ - Нагрузка в вертикальном положении

▬ - Нагрузка в горизонтальном положении

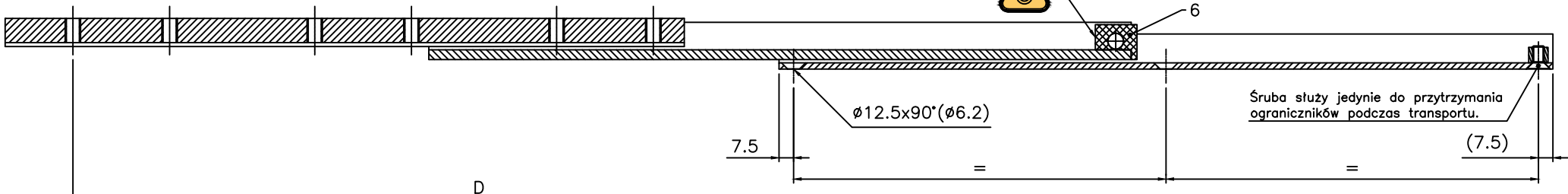
- Данные отвечают внутреннему протоколу тестирования нагрузок. (www.chambreлан.com)

Продукция производится в соответствии с промышленными нормами (www.chambreлан.com/1016)

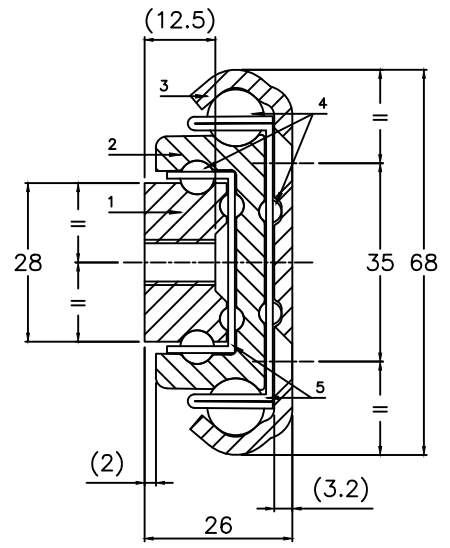
RA7R	Сталь	CHAMBRELAN www.chambreлан.com
	01.04.2019	

L	250	300	350	400	450	500	550	600	650	700	750	800	850	900	950	1000	1100	1200	1300	1400	1500	1600	1700	1800	1900	2000
D	275	315	375	415	475	515	575	615	675	715	775	815	875	915	975	1015	1115	1215	1315	1415	1515	1615	1715	1815	1915	2015
☐ Нагрузка*(кг)	140	180	228	276	320	350	355	350	340	330	319	305	292	277	263	250	225	202	177	152	130	110	90	70	50	30
☐ Прогиб (мм)	2	3	4	5	5	6	7	8	9	10	10	11	12	12	13	14	15	17	18	19	20	22	23	25	26	28
▬ Нагрузка*(кг)	212	197	182	168	156	144	132	124	115	106	98	91	85	79	73	68	60	53	47	42	38	33	28	23	17	10
▬ Прогиб (мм)	8	9	9	10	10	11	12	13	14	15	16	18	19	20	21	22	24	26	28	30	32	36	40	44	49	53

OTWARTA SYNCHRONIZACJA



Przekrój:



MATERIAŁ

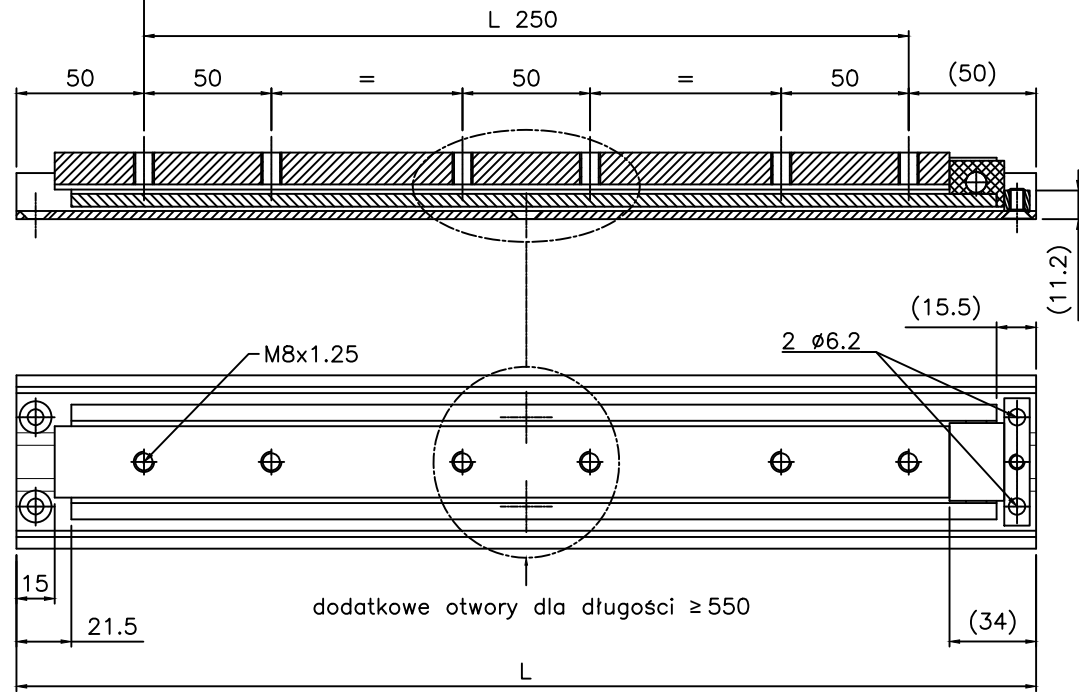
- 1 - Szyna wewnętrzna : Stal
- 2 - Szyna środkowa : Stal
- 3 - Szyna zewnętrzna : Stal
- 4 - kulki $\phi 10-\phi 6-\phi 4$: Stal
- 5 - koszyczek łożyska z kulkami : Stal
- 6 - Ogranicznik magnetyczny : Tworzywo sztuczne/Stal

- wykończenie powierzchni : cynkowanie
- Ciężar : 8 Kg/m
- Możliwe wykonania specjalne:

Długości specjalne, obróbka powierzchni, otwory ϕ i odległości otworów.

! NIE WOLNO DEMONTOWAĆ SZYN

Unieważnienie gwarancji przy jakiegokolwiek zmianie w naszych produktach!



- Wymiary w mm
* Obciążenia określone dla pary przewodnic

- Obciążenie przy montażu wysokoprężnym

- Obciążenie przy montażu płaskim

- wyniki podaje się zgodnie z naszym protokołem testowania obciążenia (www.chambreilan.com)

Produkcja zgodnie z naszymi ogólnymi tolerancjami wykonania (www.chambreilan.com/1016)

RA7R	STAL	CHAMBREILAN www.chambreilan.com
	01.04.2019	

L	250	300	350	400	450	500	550	600	650	700	750	800	850	900	950	1000	1100	1200	1300	1400	1500	1600	1700	1800	1900	2000
D	275	315	375	415	475	515	575	615	675	715	775	815	875	915	975	1015	1115	1215	1315	1415	1515	1615	1715	1815	1915	2015
obciążenie* (Kg)	140	180	228	276	320	350	355	350	340	330	319	305	292	277	263	250	225	202	177	152	130	110	90	70	50	30
ugięcie (mm)	2	3	4	5	5	6	7	8	9	10	10	11	12	12	13	14	15	17	18	19	20	22	23	25	26	28
obciążenie* (Kg)	212	197	182	168	156	144	132	124	115	106	98	91	85	79	73	68	60	53	47	42	38	33	28	23	17	10
ugięcie (mm)	8	9	9	10	10	11	12	13	14	15	16	18	19	20	21	22	24	26	28	30	32	36	40	44	49	53